

Importar preguntas con el formato Aiken a banco de preguntas

Con el formato Aiken podemos incorporar preguntas diseñadas en Word a nuestro banco de preguntas de Moodle. Solo sirve para preguntas tipo test con una única opción correcta, sin penalización.

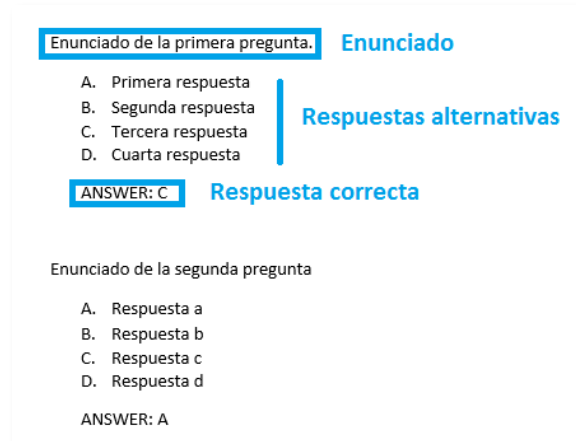
Abrimos Word o cualquier otro editor de texto.

Seguimos el formato como indica la imagen:

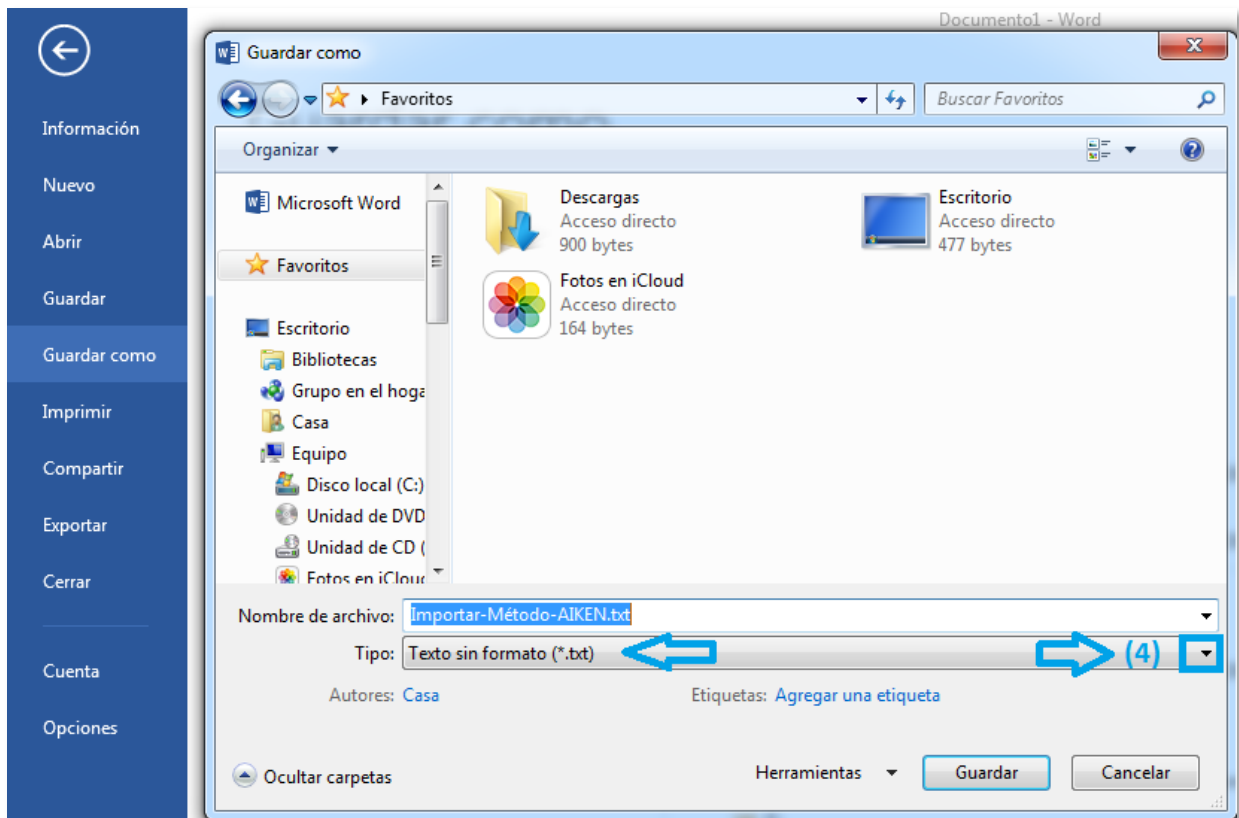
- Enunciado.
- Respuestas alternativas indicando con una letra seguida de un punto y un espacio.
- Solución correcta precedida de la palabra ANSWER.

Debemos poner especial cuidado en el formato y respetando los espacios en blanco.

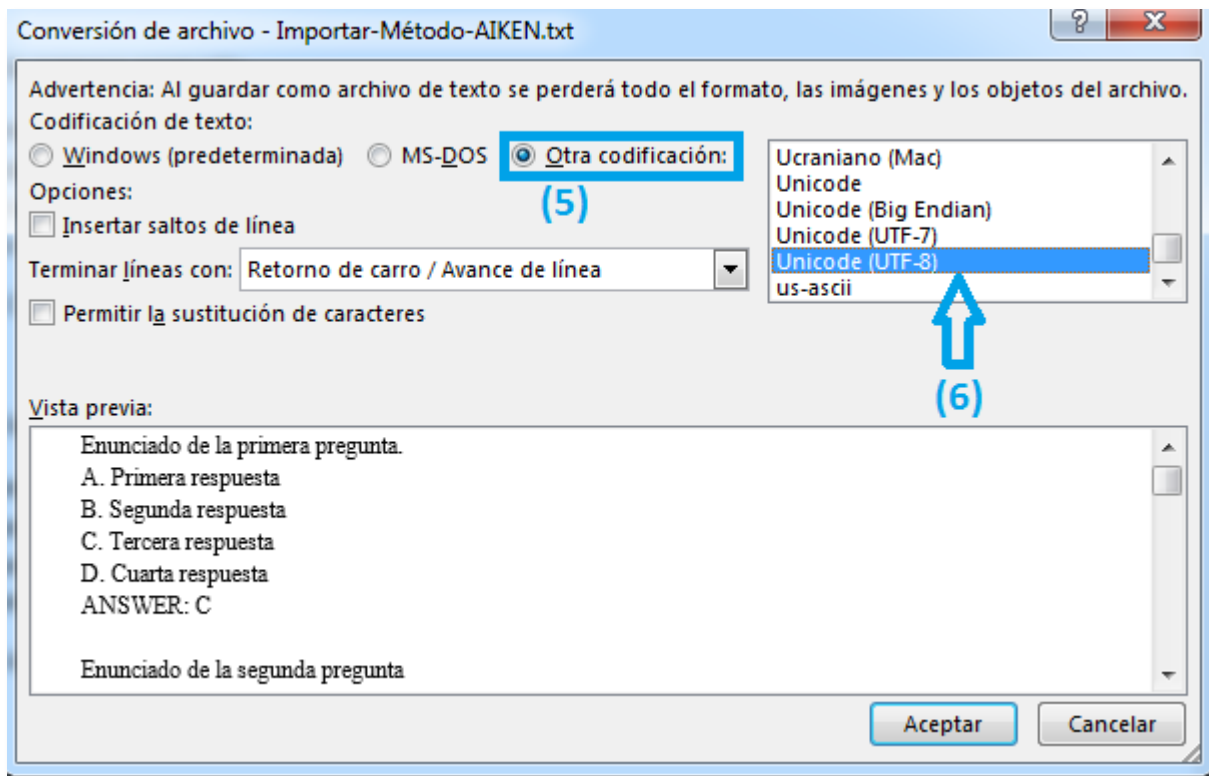
Escribimos tantas preguntas de este tipo como deseemos, una detrás de otra.



Una vez terminado, pulsamos en Archivo, "Guardar como". En la ventana abierta, pulsamos sobre el desplegable (4) y seleccionamos la opción: "Texto sin formato (*.txt)". Guardamos.

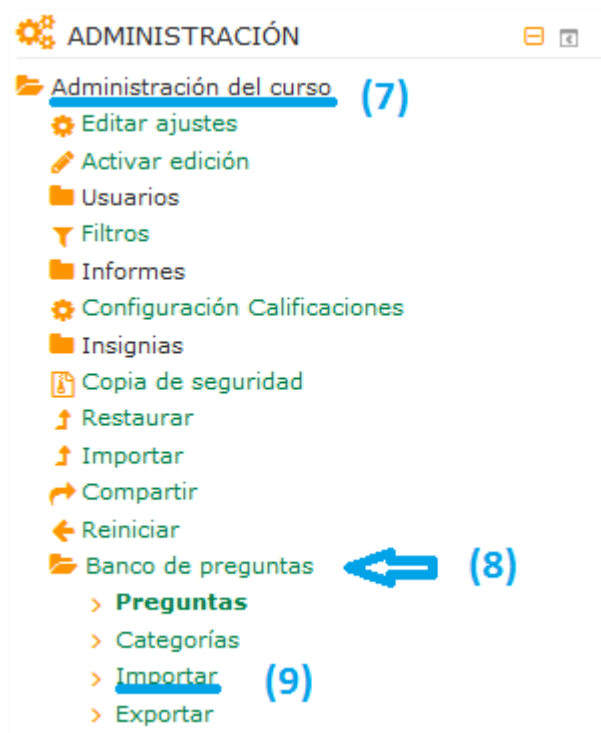


Este evento nos despliega una nueva ventana. Pulsamos sobre (5) “Otra codificación” y bajamos hasta encontrar (6) “Unicode (UTF-8)”. Aceptamos.



Ya tendremos nuestro fichero guardado.

Vamos a Moodle, entramos al curso donde queramos añadir las preguntas y buscamos el menú Administración (7). Bajamos hasta “Banco de preguntas” (8) y hacemos clic en el icono de la carpeta para que se despliegan las opciones. Pulsamos sobre Importar (9).



En formato de archivo, pulsamos sobre la opción (10) "Formato Aiken".

En General (11), definimos en qué categoría queremos añadir las nuevas preguntas (12).

En el apartado Importar preguntas de un archivo, hacemos clic en "Seleccione un archivo" (13) y seleccionamos el fichero **de tipo .txt** que hemos creado, **el .doc no sirve**. Pulsamos **Importar** (14).

Formato de archivo

- Blackboard V6+ ?
- Examview ?
- Formato Aiken ? (10)
- Formato de palabra ausente ?
- Formato GIFT ?
- Formato Moodle XML ?
- Formato WebCT ?
- Respuestas incrustadas (Cloze) ?

General (11)

Categoría a donde importar ? (12)

Obtener categoría de archivo Obtener contexto de archivo

Coincidir calificaciones ?

Detenerse si se produce un error ?

Importar preguntas de un archivo

Importar ! (13)

(14)

Si lo hemos hecho todo bien aparecerán unos mensajes en verde. Si no, nos dará algún error en rojo.

Pulsamos Continuar (15) y ya quedarían añadidas a nuestro Banco de preguntas. Podemos verlas desde la categoría correspondiente.

Procesando las preguntas del archivo importado.

Importación correcta

Importando 2 preguntas desde archivo

1. Enunciado de la primera pregunta.

2. Enunciado de la segunda pregunta

(15)