

ADE INSERCIÓN LABORAL

(promoción 2017/2018)

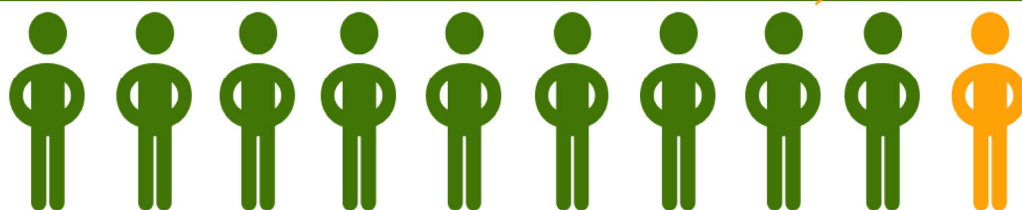
UAM

Universidad Autónoma
de Madrid

220 egresados

39,5%

encuestados



9/10

han accedido al
mercado laboral

Situación actual

estudiando

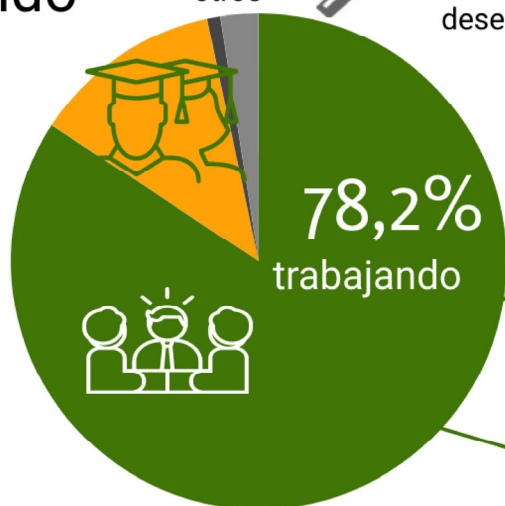


11,5%

otros



8,0%
desempleo



75,5%



81,6%

85,3%

Trabajando en
la Comunidad
de Madrid



Último empleo

Ocupación relacionada con el título universitario

Indefinido (44.7%) Temporal (27.7%)
Autónomo (1.3%) Prácticas remuneradas (26.3%)

valoración media (1-5)

3,7



Categoría
adecuada al
7 de nivel de
10 estudios



<900€ (26.3%) 901-1200€ (21.1%)
1201-1500€ (21.1%) 1501-1800€ (17.1%)
>1801€ (14.4%)

Grado en Administración y Dirección de Empresas

(promociones 2013/2014 2014/2015 2015/2016 2016/2017 2017/2018)

Encuesta de Inserción Laboral 2017/2018

Universo
220 personas

Muestra
87 personas

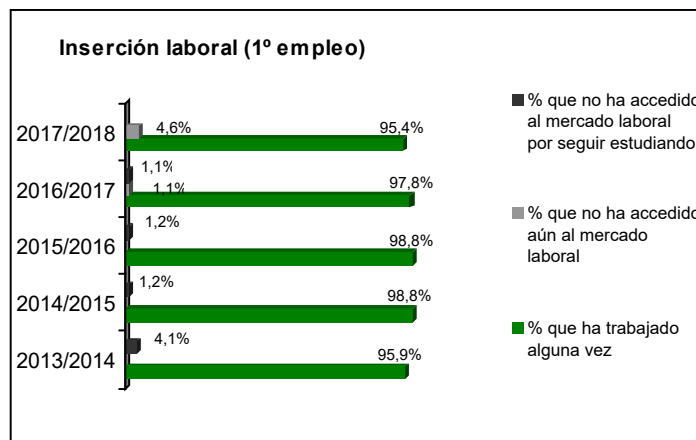


57,3%



42,7%

Inserción laboral de los titulados (*)



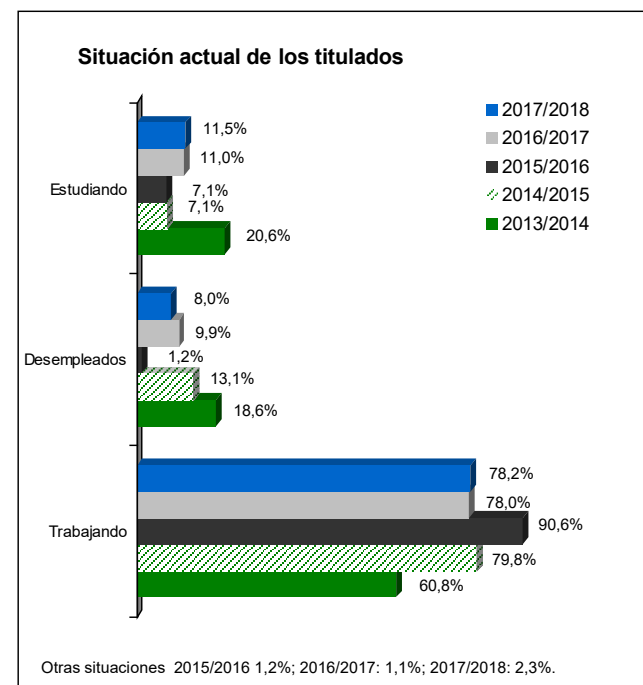
2013/2014 2014/2015 2015/2016 2016/2017 2017/2018

Tiempo hasta 1º empleo (meses)

2013/2014	2014/2015	2015/2016	2016/2017	2017/2018
3,5	2,0	7,0	2,0	2,0

Titulados que accedieron al 1º empleo al finalizar sus estudios

2013/2014	2014/2015	2015/2016	2016/2017	2017/2018
4,3%	1,2%	3,6%	13,5%	6,0%

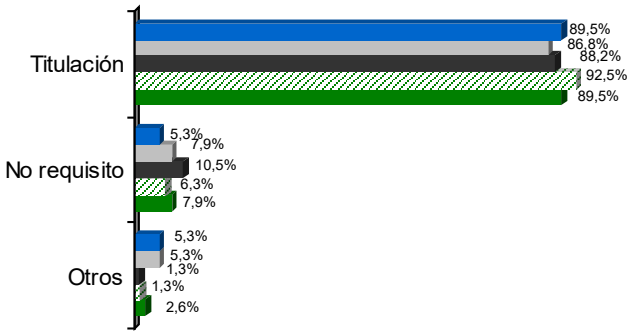


(*) En este documento se utiliza el masculino gramatical como genérico, según los usos lingüísticos, para referirse a personas de ambos sexos.

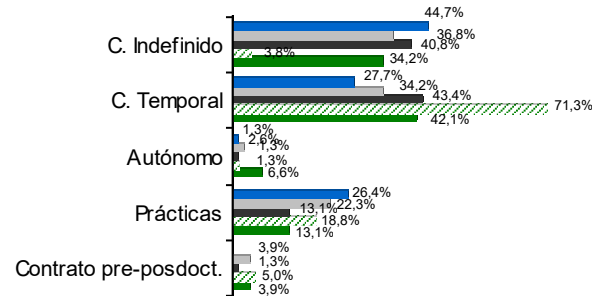
Características de los puestos de trabajo (último empleo)

■ 2013/2014 ■ 2014/2015 ■ 2015/2016 ■ 2016/2017 ■ 2017/2018

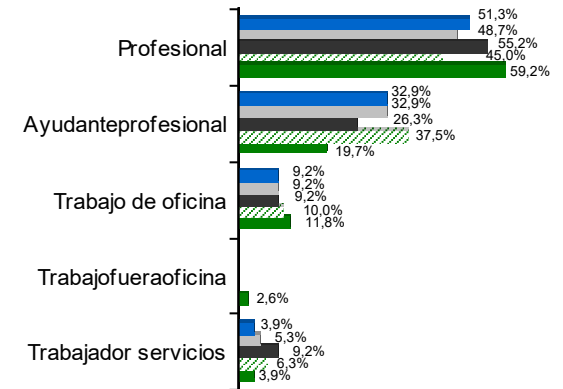
Principales factores contratación



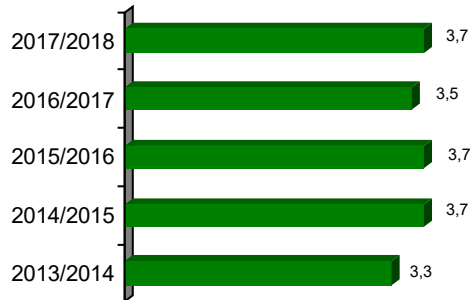
Tipo de contrato



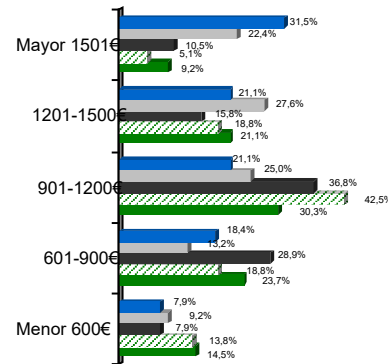
Tipo de puesto (15 opciones)



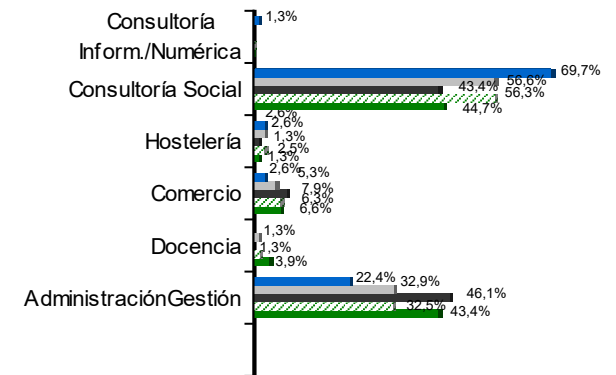
Ocupación relacionada con empleo (1mín-5máx)



Salario mensual neto



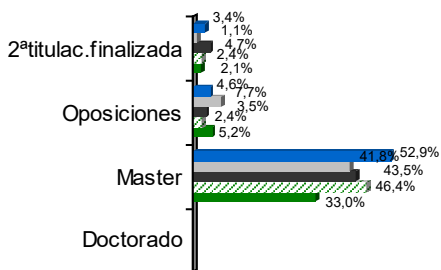
Tareas profesionales (17 opciones)



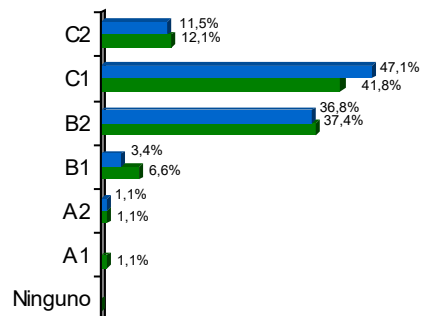
Formación de los titulados

■ 2013/2014 ■ 2014/2015 ■ 2015/2016 ■ 2016/2017 ■ 2017/2018

Otros estudios realizados / realizando

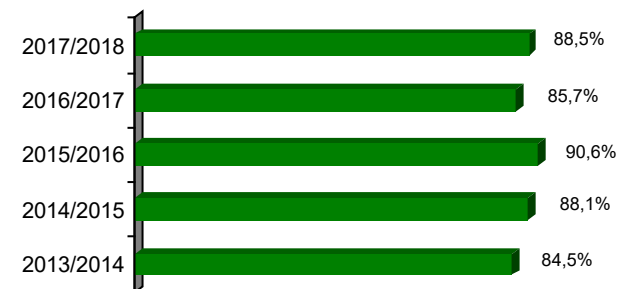


Nivel idioma extranjero

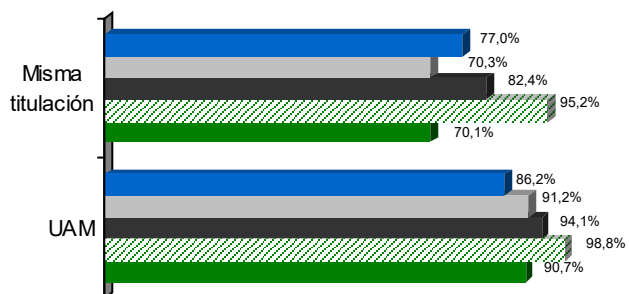


*Desde la promoción 2016/2017 se modifican las categorías en correspondencia con el Marco Común Europeo de referencia para las lenguas.

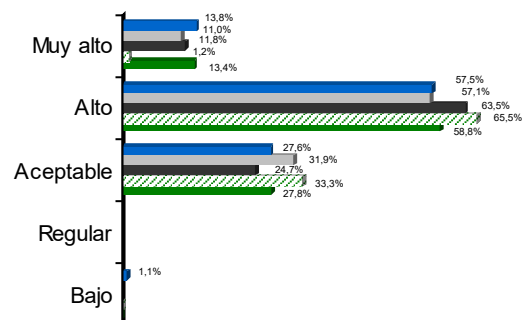
Realización de prácticas externas



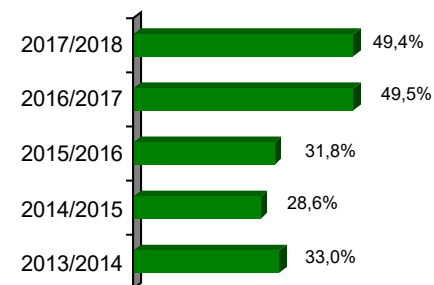
Estudiar en la UAM vs. misma titulación



Conocimientos informáticos



Realización de estancias en el extranjero



Información adicional Observatorio de Empleabilidad <https://alumni.uam.es/minisite/observatorio-de-empleabilidad/presentaci%C3%B3n-0>

Información Oficina de Prácticas Externas y Empleabilidad <https://www.uam.es/ope/>