

ITINERARIO

Gestión Ambiental y Desarrollo Sostenible

PLANIFICACIÓN Y GESTIÓN DE ESPACIOS NATURALES PROTEGIDOS

4º Curso – 1^{er} Semestre



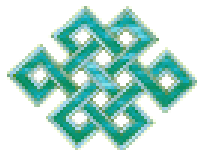
FACULTAD DE
CIENCIAS

Planificación y Gestión de Espacios Naturales Protegidos

Coordinador

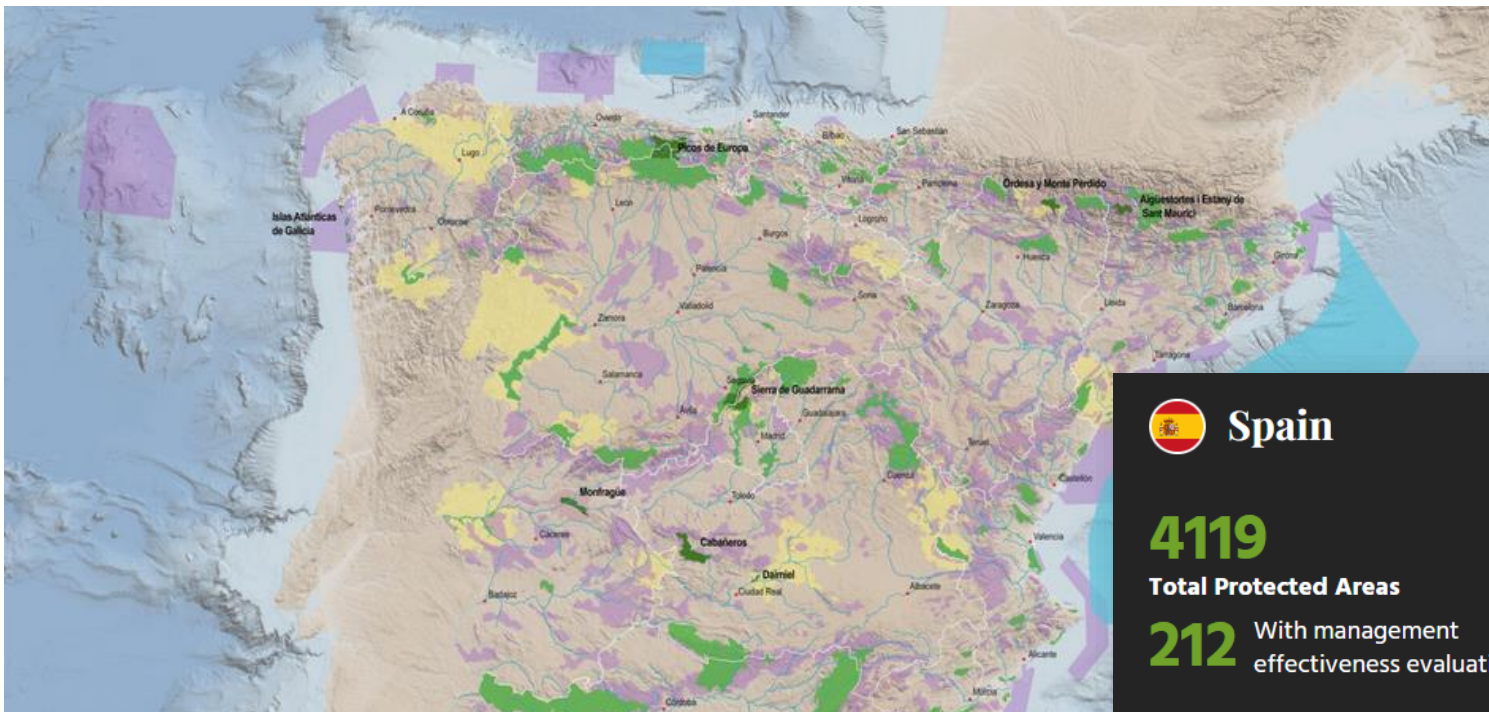
José A. González: jose.gonzalez@uam.es

www.laboratoriosocioecosistemas.es

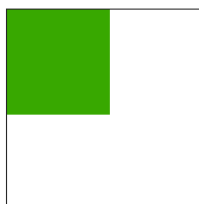


Laboratorio de Socio-Ecosistemas
CONSTRUYENDO CIENCIA PARA LA SOSTENIBILIDAD EN UN MUNDO CAMBIANTE

Los Espacios Naturales Protegidos españoles



Terrestrial and inland waters protected area coverage



28.12%

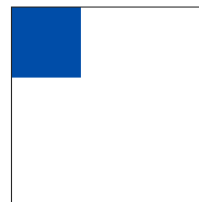
Coverage

142,555km²
Land area covered

507,013km²
Total land area

27%
0th National Report coverage

Marine protected area Coverage



12.79%

Coverage

128,585km²
Marine and coastal area covered

1,005,717km²
Total marine and coastal area

8%
0th National Report coverage

Los Espacios Naturales Protegidos en el mundo



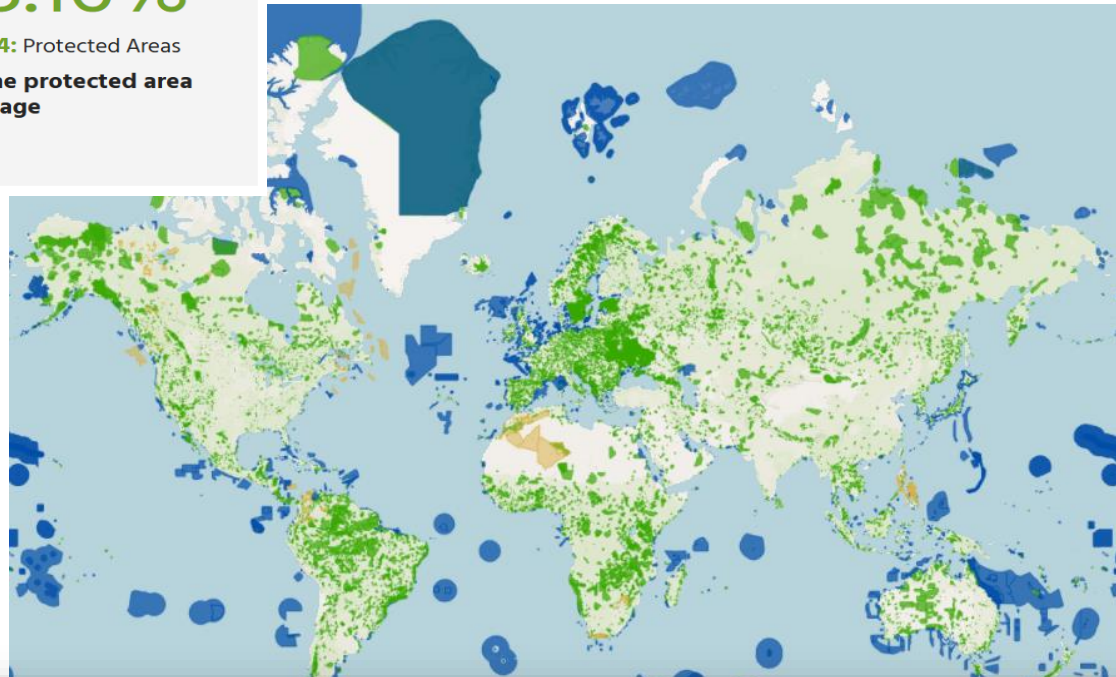
15.8%

267,085: Protected Areas
Terrestrial and inland waters protected area coverage



8.16%

18,444: Protected Areas
Marine protected area coverage



Acuerdo histórico de casi 200 países para salvar la biodiversidad y proteger el 30% del planeta de aquí a 2030

- ▶ El pacto se ha alcanzado en Montreal tras años de negociaciones y una agónica recta final de la cumbre, la COP15
- ▶ Expertos han presentado el resultado de esta cumbre como el equivalente del Acuerdo de París para la biodiversidad

Objetivos de la asignatura

1. Dar una **visión socio-ecológica** de las políticas de conservación basadas en ENP, para abordar la crisis de la biodiversidad en el contexto del Cambio Global.
2. Analizar las **herramientas de planificación y gestión** de ENP existentes.
3. Activar un espíritu crítico para analizar el papel de los ENP, en el marco de la **planificación y ordenación del territorio**.
4. Visibilizar y poner en valor el **papel de las Ciencias Ambientales**, y l@s ambientólog@s en particular, en la gestión de los ENP.

Algunas preguntas que responderemos

- ¿Existe un concepto consensuado de lo qué es un ENP?
- ¿Para quién y para qué creamos los ENP?
- ¿Cómo se están gestionando los ENP?
- ¿Están sirviendo los ENP para frenar la crisis de la biodiversidad?
- ¿Cuál es el papel de l@s ambientólog@s en la gestión de los ENP?

Estructura de la asignatura

Clases teóricas (2h/sem)

Seminarios en aula (2h/sem)

Debates de conservación (5)

Excursión (1)

(RAE) **Seminario:** *Clase en que, mediante el trabajo en común de maestros y alumnos, se adiestran estos en la investigación o en la práctica de alguna disciplina.*

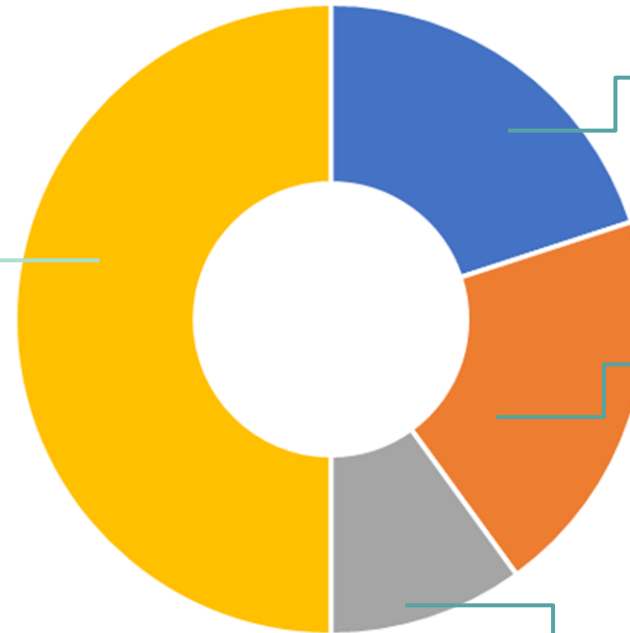


VS.



Evaluación de la asignatura

50%
Trabajo final grupal



20%
Ejercicios de seminario

20%
Debates de conservación

10%
Control de conocimientos

CRITERIOS DE EVALUACIÓN	NIVELES DE CALIFICACIÓN				POND.
	Año			Bajo	
3 Calidad del material de apoyo gráfico	Muestra una elevada calidad en todos los premios siguientes: (1) Es atractivo visualmente (2) Es original y creativo (3) Ayuda a mantener la atención en el mensaje (facilita notablemente la transmisión y comprensión de la información expuesta).	Presenta deficiencias puntuales en una de las siguientes premias: (1) Es atractivo visualmente (2) Es original y creativo (3) Ayuda a mantener la atención en el mensaje. (facilita moderadamente la transmisión y comprensión de la información expuesta).	Presenta deficiencias graves en dos de las premias siguientes: (1) Es atractivo visualmente (2) Es original y creativo (3) Ayuda a mantener la atención en el mensaje. (no facilita la transmisión y comprensión de la información expuesta).	Presenta deficiencias graves en las tres premias siguientes: (1) Es atractivo visualmente (2) Es original y creativo (3) Ayuda a mantener la atención en el mensaje. (deteriora la transmisión y comprensión de la información expuesta).	15%
	1,5	1	0,5	0	
4 Nivel de aplicación de los conceptos clave de la asignatura	Muestra un elevado dominio y nivel de aplicación del contenido de la asignatura en sus argumentaciones orales en las tres competencias siguientes: (1) su presentación pública, (2) defensa ante las preguntas de la audiencia (3) capacidad prospectiva (implicaciones y recomendaciones).	Muestra dominio y nivel de aplicación del contenido de la asignatura en al menos dos de las competencias siguientes: (1) su presentación pública, (2) defensa ante las preguntas de la audiencia, (3) capacidad prospectiva (implicaciones y recomendaciones).	Muestra un suficiente dominio y nivel de aplicación del contenido de la asignatura en dos de las siguientes competencias: (1) su presentación pública, (2) defensa ante las preguntas de la audiencia, (3) capacidad prospectiva (implicaciones y recomendaciones).	No muestra dominio y nivel de aplicación del contenido de la asignatura en ninguna de las siguientes competencias: (1) su presentación pública, (2) defensa ante las preguntas de la audiencia, (3) capacidad prospectiva (implicaciones y recomendaciones).	50%
	5	3,5	2,5	1	
TOTAL DE LA NOTA FINAL DE LA ASIGNATURA: 100%					

Rúbrica